



## PROGRAMA “A NO FUMAR ME APUNTO” RESULTADOS DE PARTICIPACIÓN CURSO 2007/2008

### Resultados generales de participación por provincia:

- [Datos de participación por provincia, curso y sexo \(alumnado y profesorado\)](#)
- [Datos de participación por provincia, curso, grupo y sexo](#)

### 1º de la E.S.O.

- [Participación de Grupos de 1º de ESO por provincia y porcentaje](#)
- [Datos de participación de Grupos de 1º de ESO por provincia y sexo](#)

### 2º de la E.S.O.

- [Participación de Grupos de 2º de ESO por provincia y porcentaje](#)
- [Datos de participación de Grupos de 2º de ESO por provincia y sexo](#)

### 3º de la E.S.O.

- [Participación de Grupos de 3º de ESO por provincia y porcentaje](#)
- [Datos de participación de Grupos de 3º de ESO por provincia y sexo](#)

### 4º de la E.S.O.

- [Participación de Grupos de 4º de ESO por provincia y porcentaje](#)
- [Datos de participación de Grupos de 4º de ESO por provincia y sexo](#)



- **Datos de participación por provincia, curso y sexo (alumnado y profesorado):**

Provincia	Alumnos 1 ESO	Alumnas 1 ESO	Alumnos 2 ESO	Alumnas 2 ESO	Alumnos 3 ESO	Alumnas 3 ESO	Alumnos 4 ESO	Alumnas 4 ESO	Profesores	Profesoras
Almería	683	612	586	526	336	310	293	318	97	135
Cádiz	1381	1222	1212	1105	721	669	533	645	175	221
Córdoba	2263	2023	2013	1766	1288	1284	835	968	369	468
Granada	746	623	798	636	489	529	316	326	148	175
Huelva	1351	1229	954	865	764	630	506	539	222	307
Jaén	2279	1994	1789	1597	1220	1221	844	1037	349	414
Málaga	2245	2000	1645	1567	660	679	471	503	203	240
Sevilla	1418	1171	1313	1135	559	586	402	398	215	264

- **Datos de participación por provincia, curso, grupo y sexo:**

	Almería	Cádiz	Córdoba	Granada	Huelva	Jaén	Málaga	Sevilla
<b>Grupos 1 ESO</b>	54	101	206	59	110	176	318	104
<b>Alumnos 1 ESO</b>	683	1381	2263	746	1351	2279	2245	1418
<b>Alumnas 1 ESO</b>	612	1222	2023	623	1229	1994	2000	1171

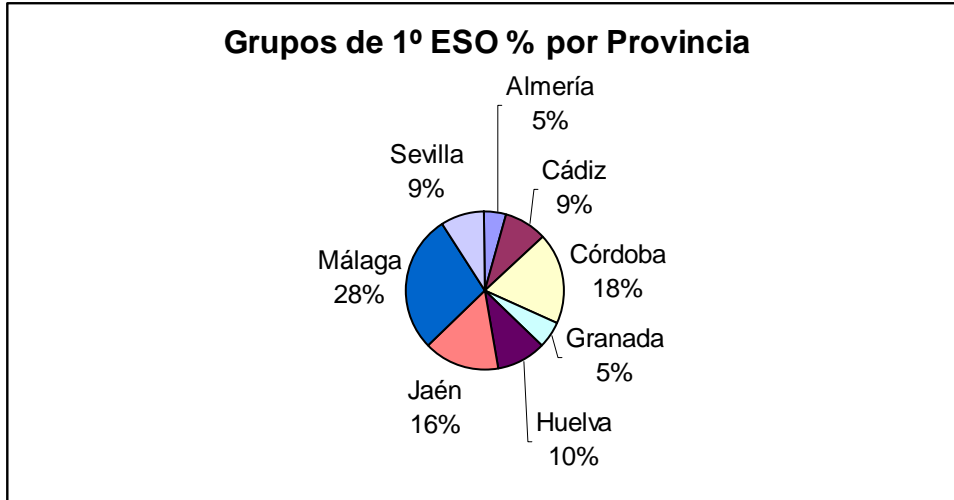
<b>Grupos 2 ESO</b>	50	93	178	67	80	194	121	101
<b>Alumnos 2 ESO</b>	586	1212	2013	798	954	1789	1645	1313
<b>Alumnas 2 ESO</b>	526	1105	1766	636	865	1597	1567	1135

<b>Grupos 3 ESO</b>	29	56	128	41	59	152	49	46
<b>Alumnos 3 ESO</b>	336	721	1288	489	764	1220	660	559
<b>Alumnas 3 ESO</b>	310	669	1284	529	630	1221	679	586

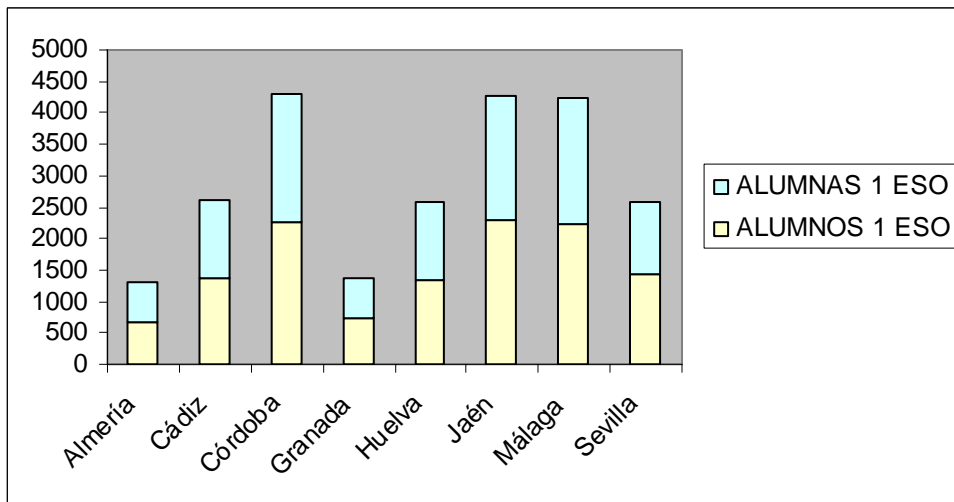
<b>Grupos 4 ESO</b>	29	47	72	26	44	117	36	31
<b>Alumnos 4 ESO</b>	293	533	835	316	506	844	471	402
<b>Alumnas 4 ESO</b>	318	645	968	326	539	1037	503	398



- Participación de Grupos de 1º de ESO por provincia y porcentaje:

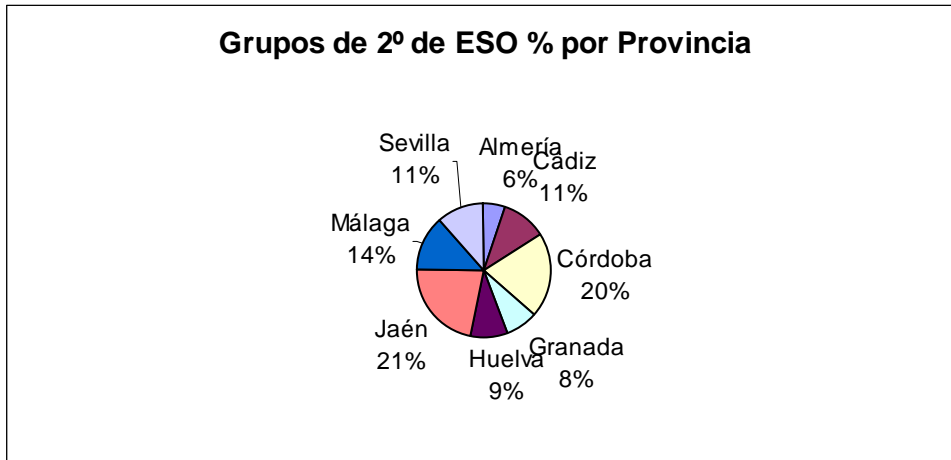


- Datos de participación de Grupos de 1º de ESO por provincia y sexo:

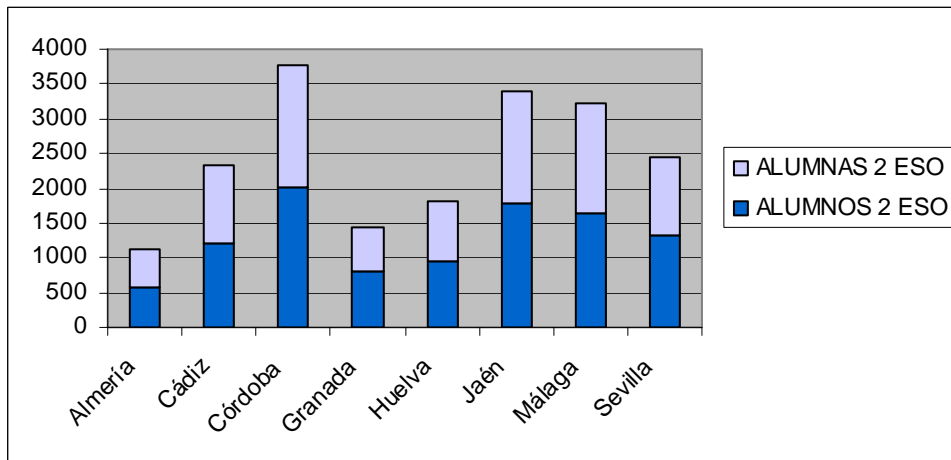




- Participación de Grupos de 2º de ESO por provincia y porcentaje:

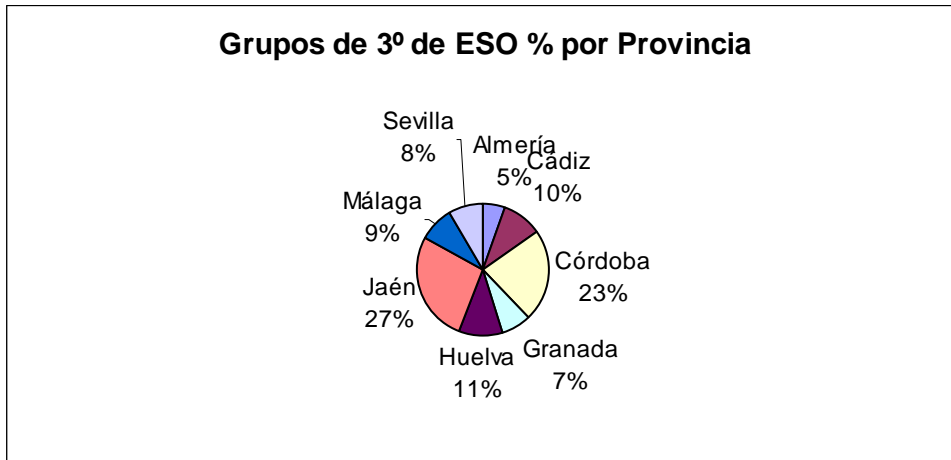


- Datos de participación de Grupos de 2º de ESO por provincia y sexo:

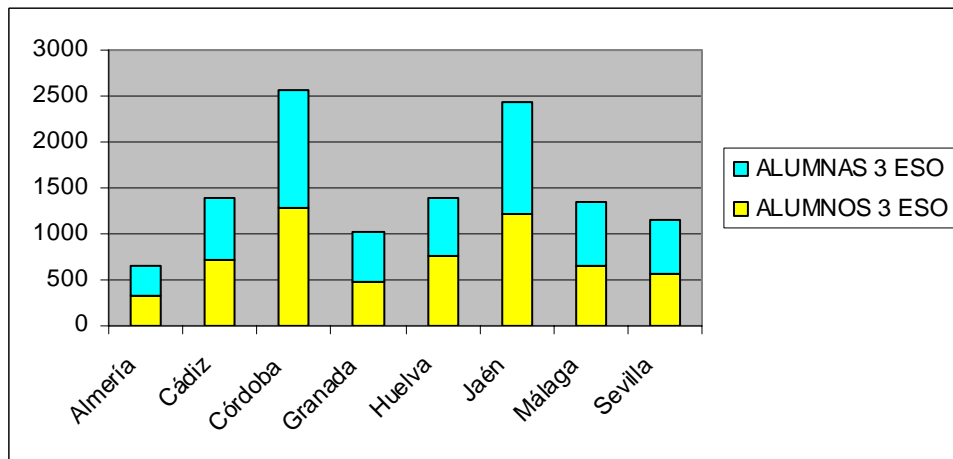




- Participación de Grupos de 3º de ESO por provincia y porcentaje:

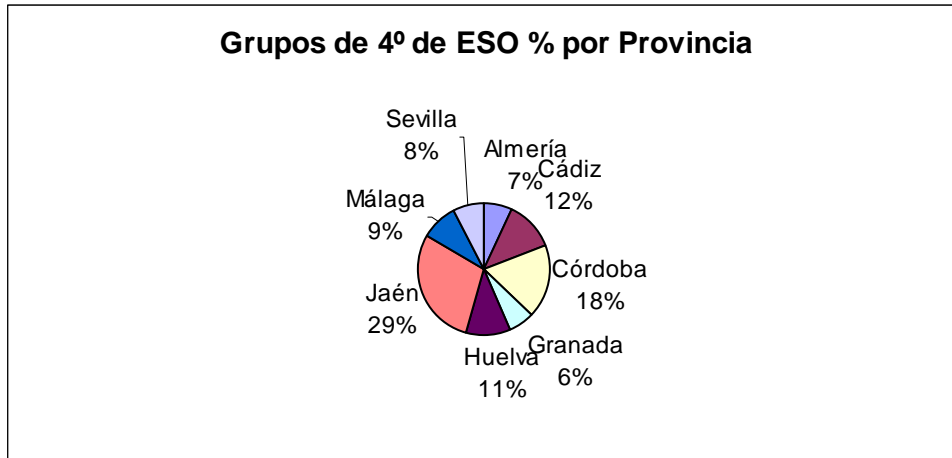


- Datos de participación de Grupos de 3º de ESO por provincia y sexo:

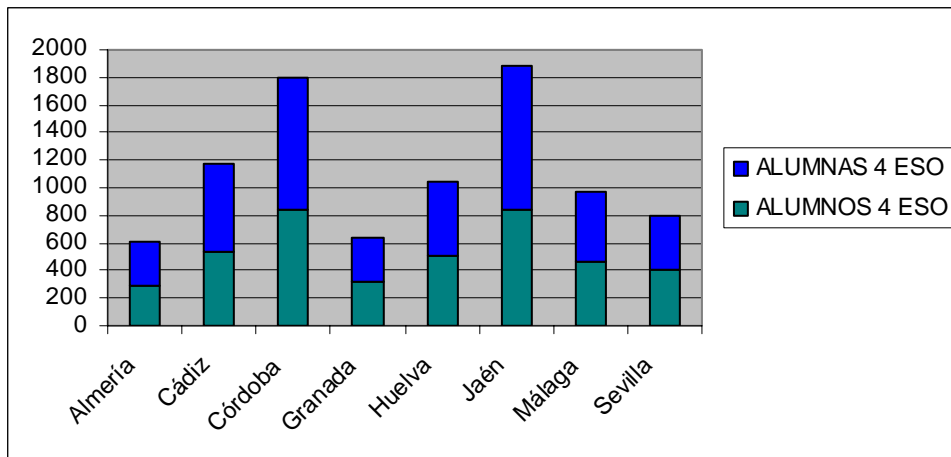




- Participación de Grupos de 4º de ESO por provincia y porcentaje:



- Datos de participación de Grupos de 4º de ESO por provincia y sexo:





## ALMERÍA

	Distrito Almería	Distrito Norte de Almería	Distrito Poniente de Almería
Alumnos 1 ESO	203	162	318
Alumnas 1 ESO	184	169	259
Alumnos 2 ESO	132	240	214
Alumnas 2 ESO	117	250	159
Alumnos 3 ESO	65	90	181
Alumnas 3 ESO	72	71	167
Alumnos 4 ESO	48	60	185
Alumnas 4 ESO	53	63	202
<b>TOTAL DISTRITO</b>	<b>874</b>	<b>1.105</b>	<b>1.685</b>

## CÁDIZ

	Bahía de Cádiz-La Janda	Campo de Gibraltar	Jerez-Costa Noroeste	Sierra de Cádiz
Alumnos 1 ESO	301	463	343	274
Alumnas 1 ESO	263	455	284	220
Alumnos 2 ESO	273	465	291	183
Alumnas 2 ESO	239	440	254	172
Alumnos 3 ESO	211	274	210	26
Alumnas 3 ESO	194	255	201	19
Alumnos 4 ESO	201	189	111	32
Alumnas 4 ESO	199	240	169	37
<b>TOTAL DISTRITO</b>	<b>1.881</b>	<b>2.781</b>	<b>1.863</b>	<b>963</b>

## CÓRDOBA

	Córdoba	Córdoba Sur	Guadalquivir	Norte de Córdoba
Alumnos 1 ESO	670	568	574	451
Alumnas 1 ESO	609	487	508	419
Alumnos 2 ESO	581	469	476	487
Alumnas 2 ESO	497	397	472	400
Alumnos 3 ESO	409	210	316	353
Alumnas 3 ESO	429	175	353	327
Alumnos 4 ESO	282	101	227	225
Alumnas 4 ESO	254	142	302	270
<b>TOTAL DISTRITO</b>	<b>3.731</b>	<b>2.549</b>	<b>3.228</b>	<b>2.932</b>



## GRANADA

	Granada	Granada Noroeste	Metropolitano de Granada	Sur de Granada
Alumnos 1 ESO	52	167	371	156
Alumnas 1 ESO	30	90	329	174
Alumnos 2 ESO	40	208	352	198
Alumnas 2 ESO	42	107	287	200
Alumnos 3 ESO	29	19	276	165
Alumnas 3 ESO	41	27	293	168
Alumnos 4 ESO	28	16	198	74
Alumnas 4 ESO	20	24	228	54
<b>TOTAL DISTRITO</b>	<b>282</b>	<b>658</b>	<b>2.334</b>	<b>1.189</b>

## HUELVA

	Condado-Campiña	Huelva-Costa	Sierra de Huelva-Andévalo Central
Alumnos 1 ESO	717	337	297
Alumnas 1 ESO	657	303	269
Alumnos 2 ESO	353	322	279
Alumnas 2 ESO	314	316	235
Alumnos 3 ESO	238	258	268
Alumnas 3 ESO	186	220	224
Alumnos 4 ESO	124	198	184
Alumnas 4 ESO	151	191	197
<b>TOTAL DISTRITO</b>	<b>2.740</b>	<b>2.145</b>	<b>1.953</b>

## JAÉN

	Jaén	Jaén Norte	Jaén Sur	Jaén Nordeste
Alumnos 1 ESO	589	558	388	744
Alumnas 1 ESO	496	462	362	674
Alumnos 2 ESO	276	469	334	710
Alumnas 2 ESO	290	390	312	605
Alumnos 3 ESO	196	276	288	460
Alumnas 3 ESO	181	278	290	472
Alumnos 4 ESO	135	176	223	310
Alumnas 4 ESO	152	226	246	413
<b>TOTAL DISTRITO</b>	<b>2.315</b>	<b>2.835</b>	<b>2.443</b>	<b>4.388</b>



## MÁLAGA

	Axarquía	Costa del Sol	Málaga	Norte de Málaga	Serranía de Málaga	Valle del Guadalhorce
<b>Alumnos 1 ESO</b>	252	721	488	370	150	264
<b>Alumnas 1 ESO</b>	225	667	439	297	147	225
<b>Alumnos 2 ESO</b>	144	485	452	323	78	163
<b>Alumnas 2 ESO</b>	135	434	476	298	64	160
<b>Alumnos 3 ESO</b>	131	178	110	145	36	60
<b>Alumnas 3 ESO</b>	96	197	98	178	45	65
<b>Alumnos 4 ESO</b>	93	140	94	99	45	0
<b>Alumnas 4 ESO</b>	101	165	91	113	33	0
<b>TOTAL DISTRITO</b>	<b>1.177</b>	<b>2.987</b>	<b>2.248</b>	<b>1.823</b>	<b>598</b>	<b>937</b>

## SEVILLA

	Aljarafe	Osuna	Sevilla	Sevilla Norte	Sevilla Sur
<b>Alumnos 1 ESO</b>	115	201	161	365	576
<b>Alumnas 1 ESO</b>	106	151	191	282	441
<b>Alumnos 2 ESO</b>	183	311	74	217	528
<b>Alumnas 2 ESO</b>	174	243	118	180	420
<b>Alumnos 3 ESO</b>	54	159	48	78	220
<b>Alumnas 3 ESO</b>	60	166	108	68	184
<b>Alumnos 4 ESO</b>	47	134	21	33	167
<b>Alumnas 4 ESO</b>	37	127	81	39	114
<b>TOTAL DISTRITO</b>	<b>776</b>	<b>1.492</b>	<b>802</b>	<b>1.262</b>	<b>2.650</b>